

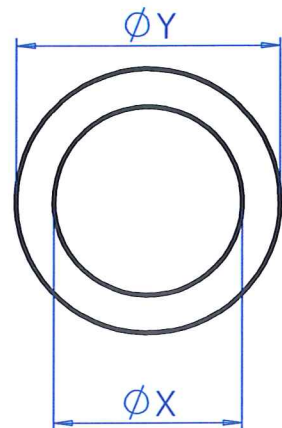
PIECES DETACHEES BARRES EXPANSIBLES A CLAVETTES

VESSIE TUBULAIRE

X	Y	Ref:
10	14	VT 1014
12	17	VT 1217
12	20	VT 1220
15	25	VT 1525
20	30	VT 2030
25	35	VT 2535
30	40	VT 3040
40	50	VT 4050
45	55	VT 4555
50	60	VT 5060
60	70	VT 6070
80	95	VT 8095
100	110	VT 100110

DOUBLE PEAU TUBULAIRE (BREVET MBC)

X	Y	Ref:
33	37	DP 3337
38	42	DP 3842
58	64	DP 5864

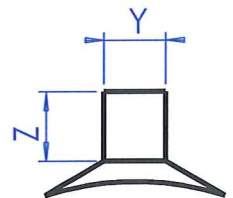


CLAVETTES ALUMINIUM AVEC RESSORT DE RAPPEL

X	Y	Z	Ref:
50	10	12.5	CAL 5010-125
50	12	13.5	CAL 5012-135
50	12	15	CAL 5012-150
100	12	13.5	CAL 10012-135
100	12	15	CAL 10012-150

CLAVETTES ALUMINIUM AVEC RESSORT DE RAPPEL ET POINTE DE DIAMANT

X	Y	Z	Ref:
50	12	13.5	CAL 5012-135 PD
50	12	15	CAL 5012-150 PD
100	12	13.5	CAL 10012-135 PD
100	12	15	CAL 10012-150 PD

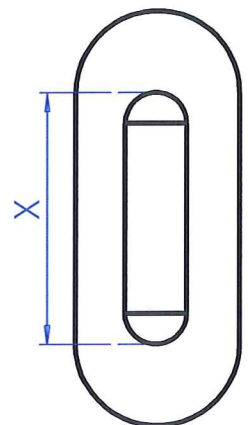


CLAVETTES ACIER AVEC RESSORT DE RAPPEL

X	Y	Z	Ref:
100	12	13.5	CAC 10012-135
100	12	15	CAC 10012-150

CLAVETTES ACIER POINTE DE DIAMANT AVEC RESSORT DE RAPPEL

X	Y	Z	Ref:
100	12	13.5	CAC 10012-135 PD
100	12	15	CAC 10012-150 PD



CLAVETTES CAOUTCHOUC

X	Y	Z	Ref:
50	10	13.5	CCA 5010-135
50	12	13.5	CCA 5012-135
50	12	15	CCA 5012-150
100	12	13.5	CCA 10012-135
100	12	15	CCA 10012-150
200	12	13.5	CCA 20012-135
200	12	15	CCA 20012-150

[Autres sur demande](#)

VALVE CUVETTE :

Filetage **-10x100 ref: VC 10100 Montage standard MBC**
 -1/8 Npt ref: VC 1/8 Npt
 -3/8 Npt Gros debit ref: VC3/8 GD

VALVE OBUS :

Filetage -10x100 ref: VO 10100
 - 8x100 ref: VO 8100
 -1/8 Gaz ref: VO 1/8 Gaz

MBC
Guttin